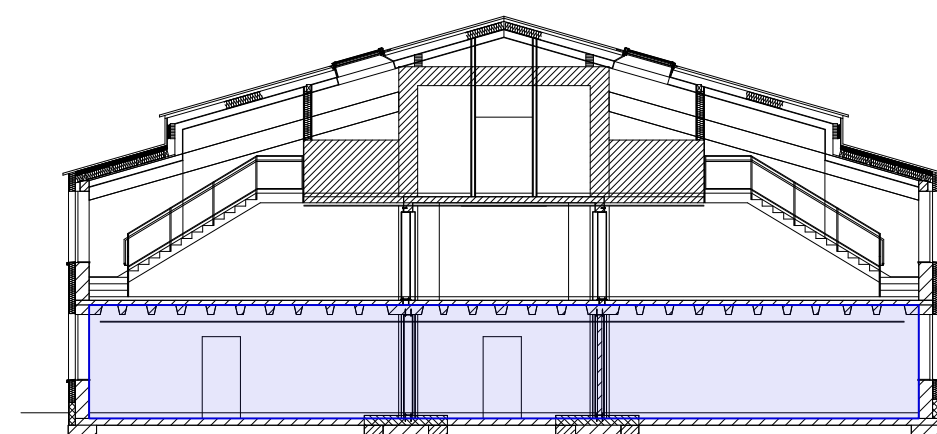


ALLGEMEINE HINWEISE ZUR PLANUNG

- Austausch aller Fenster
- alle abgehängten Decken n. Abst. mit Bauphysik
- Sommerlicher Wärmeschutz durch Raffstores (Süd-, Ost-, und Westseite)
- Aufzug in Stahlgerüst mit Verglasung, Dimensionierung Stahlgerüst n. Abst. mit Statik

ÜBERSICHT



LEGENDE

	Stahlgitter		Schnittlinie (Grundriss)
	Stahlbeton neu		Erhöhung Türschwelle erforderlich
	Trockenbauwand		Fassadenschnittmarker
	Mauerwerk		Detailmarker
	Abstellraum (Abbruch)		Wandausbau
	Holzwerkstoff		Achse
	Dämmung (weich)		Änderungswinkel
	Dämmung (hart)		Anpassungshöhe
	Perimeterdämmung		Bestand
	Schüttung		Abbruch
	Holzverkleidung		Neubau Bodenplatte
	Unterfangung		Abbruch Gewerk Rohbau
	Abbruch Bodenplatte		Neubau (außer Stahlbeton)

HÖHENBEZUGSSYSTEM = d. NNN, OKFF ±0.00 = 309.44

nachrichtlich übernommen:

IB H09 09.07.25 ARCH-2789 05 Schütz- und Durchbruchplanung

N	17.06.26	Anpassung, Änderungen gem. Markierungen	EJ
M	30.03.26	Anpassung, Änderungen gem. Markierungen	JM
L	14.11.25	Anpassung, Änderungen gem. Markierungen	EJ
K	07.11.25	Anpassung, Änderungen gem. Markierungen	JM
J	24.09.25	Aktualisierung sämtlicher Fenster (Brüstungshöhe, lichte Höhe und Breite)!	JM
I	05.09.25	Anpassung Brüstung: F. 1.25-1.29	JM
H	14.07.25	Anpassung, Änderungen gem. Markierungen	JM
G	03.07.25	Höhenangaben AHD licht ergänzt, Änderungen gem. Markierungen	JM
F	03.06.25	Anpassung Innendämmung n. Ang. Bauphysik, Änderungen gem. Markierungen	JM
E	27.01.25	Anpassung Waschbecken im nördlichen Teilbereich, Änderungen gem. Markierungen	JM
D	17.12.24	Anpassung Dachverweise, Änderungen gem. Markierungen	JM
C	06.12.24	Schnittlinien ergänzt	JM
B	29.11.24	Plan eingestellt	JM
INDEX	DATUM	ÄNDERUNGSVERZEICHNIS	GEZ.

AUSFÜHRUNGSPLAN ALLE MAßE SIND VOR ORT ZU PRÜFEN -  
ZEICHNUNG IST NUR IN VERBINDUNG MIT DEN STATISCHEN PLÄNEN UND BERECHNUNGEN GÜLTIG -  
UNKLARHEITEN VOR AUSFÜHRUNG MIT DER BAULEITUNG KLÄREN -

boxx3  
architektur & gestaltung

## AUSFÜHRUNGSPLANUNG

Generalsanierung Arche-Noah-Schule

Arche-Noah-Schule, Friedensweg 8b, Bad Windsheim

Flur-Nr. 1130/20

BAUHERR: Diakonisches Werk Neustadt/Aisch  
Kirchplatz 5  
91413 Neustadt/Aisch

PLANUNG: boxx3 - architektur & gestaltung  
Bohlleitenweg 19  
97082 Würzburg

BEARBEITET	17.06.2026	NAM	JM / EJ	FORMAT	A0 (841/1189)	PLAN-NR.	A_LP05_AFU_ GR_UG
GEPROBT							
MAßSTAB	M 1:50	PLANNHALT	GR_UG	INDEX			N

GRUNDRISS  
- Untergeschoss -  
M 1:50